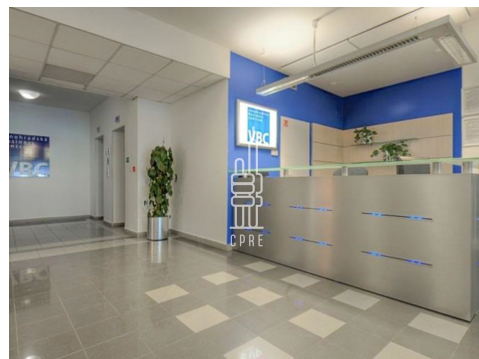
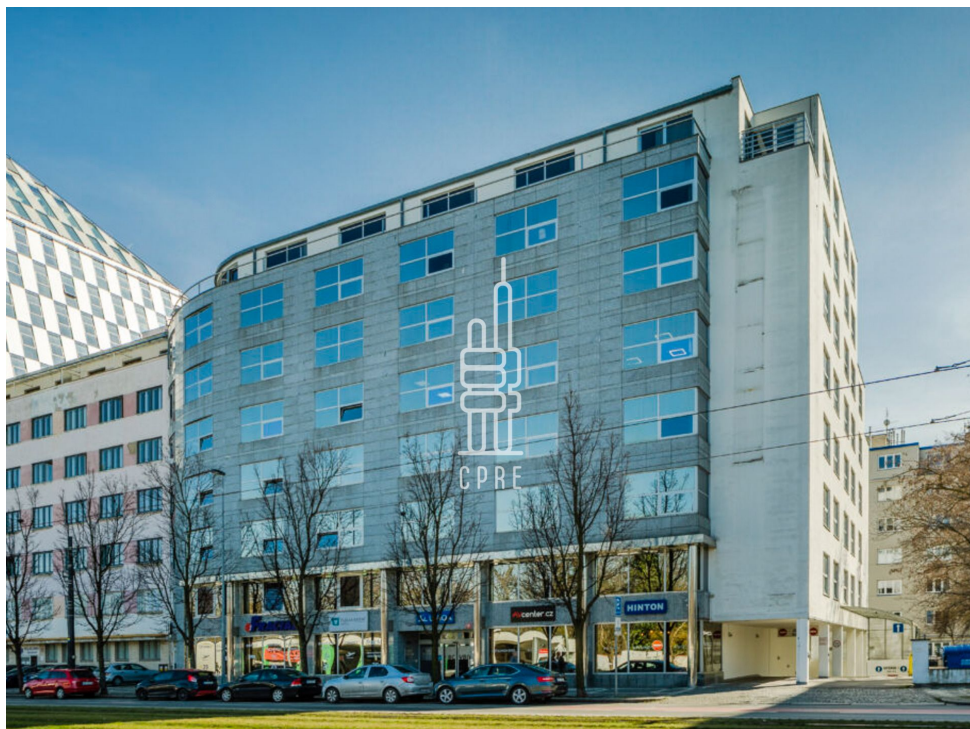


## Pronájem kanceláří 614 m<sup>2</sup>



### Lokalita:

Praha 3, Vinohradská 1597/174

### Číslo nabídky: N3458

### Popis:

\*Neplatíte provizi\*

Nabízíme k pronájmu kancelářské prostory o celkové výměře 614 m<sup>2</sup>, které se nacházejí v budově Vinohradská Business Center.

Prostory jsou umístěny ve 4.NP objektu a dispozičně jsou rozděleny na množství menších či větších kanceláří a několik zasedacích místností.

Moderní administrativní budova Vinohradská business centrum nabízí kancelářské prostory vysokého standardu na celkové ploše 7 400m<sup>2</sup>. Přístup do jednotlivých pater umožňují dva samostatné vchody. Venkovní a podzemní parkoviště poskytují dostatek parkovacích stání.

Budova umožňuje variabilní řešení kanceláří jak v rámci koncepce otevřeného prostoru, tak možnost dělení. Plocha celého patra je 900 m<sup>2</sup>, obvyklá velikost jednotky cca 300 m<sup>2</sup> a kanceláře lze rozdělit na jednotky od cca 100 m<sup>2</sup>.

Vinohradská business centrum se nachází ve snadno dostupné lokalitě Prahy 3. Stanice metra Flora a Želivského jsou vzdáleny jen pár minut chůze, zastávka tramvaje se nachází přímo u budovy. Dostupnost automobilem přímo z Vinohradské ulice. Okolí poskytuje kompletní občanskou vybavenost, restaurace, hotely, zdravotnická a sportovní zařízení, kino i nákupní centrum Atrium Flora.

Objekt nabízí i další jednotky. V této lokalitě Vám můžeme nabídnout i další komerční prostory - nechte si bezplatně zpracovat nabídku aktuálně dostupných prostor dle Vašeho zadání nebo navštivte naše webové stránky.

### Cena:

12,50 EUR za m<sup>2</sup>/měsíc

+ poplatky za služby 160 Kč/m<sup>2</sup> +  
vl. spotřeba elektřiny.

### Energetická náročnost D

**Druh prostor** Kancelář  
**Plocha prostor** 614 m<sup>2</sup>  
**Číslo podlaží** 4.  
**Nájem celkem** 7 675 EUR  
**Servisní poplatky celkem** 98 240 Kč

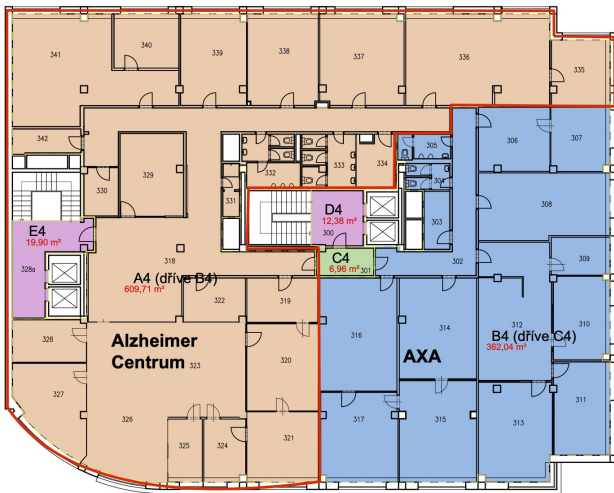
**Cena** 12,50 EUR za m2/měsíc  
**Servisní poplatky** 160 Kč/m<sup>2</sup>  
**Cena parking** 110 EUR/místo  
**K nastěhování od** ihned

*(Kalkulace cen má pouze orientační charakter)*

## Půdorys:

4NP

AXA Centrum Vinohradská 1597/174 Praha Floor plan 4NP  
ke dni 03.09.2018



### LEGENDA MÍSTNOSTÍ

OZN	NÁZEV MÍSTNOSTI	PLOCHA (m <sup>2</sup> )
300	CHODBA	12,38
301	CHODBA	9,95
302	CHODBA	28,02
303	KUCHYŇKA	6,61
304	WC ŽENY	5,27
305	WC MUŽI	6,04
306	KANCELÁŘ	19,04
307	KANCELÁŘ	15,33
308	KANCELÁŘ	35,20
309	KANCELÁŘ	9,24
310	ZASEDACÍ MÍSTNOST	19,09
311	KANCELÁŘ	21,31
312	RECEPCE	41,24
313	KANCELÁŘ	29,58
314	ZASEDACÍ MÍSTNOST	32,29
315	ZASEDACÍ MÍSTNOST	31,57
316	ZASEDACÍ MÍSTNOST	38,04
317	KANCELÁŘ	28,07
318	CHODBA	113,53
319	ZASEDACÍ MÍSTNOST	13,28
320	ZASEDACÍ MÍSTNOST	25,47
321	KANCELÁŘ	20,50
322	SKLAD	11,61
323	ZASEDACÍ MÍSTNOST	50,77
324	KANCELÁŘ	10,73
325	KANCELÁŘ	9,14
326	KANCELÁŘ	27,69
327	KANCELÁŘ	24,47
328	ZASEDACÍ MÍSTNOST	13,21
328a	CHODBA	19,90
329	KUCHYŇKA	21,89
330	SKLAD	7,28
331	SPRCHA	4,00
332	WC MUŽI	12,17
333	WC ŽENY	12,67
334	SKLAD	9,14
335	KANCELÁŘ	15,65
336	KANCELÁŘ	53,03
337	KANCELÁŘ	31,12
338	KANCELÁŘ	28,30
339	KANCELÁŘ	24,50
340	ORDNACE	14,63
341	KANCELÁŘ	52,41
342	SERVROVNA	7,32

### LEGENDA PLOCH PODLAŽÍ

A4	OFFICE AREA - 609,71 m <sup>2</sup>	D4	LIFT LOBBY - 12,38 m <sup>2</sup>
B4	OFFICE AREA - 362,04 m <sup>2</sup>	E4	LIFT LOBBY - 19,90 m <sup>2</sup>
C4	CORRIDOR AREA - 6,96 m <sup>2</sup>		
CELKEM	1010,99 m <sup>2</sup>		